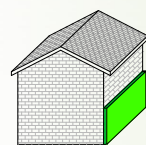
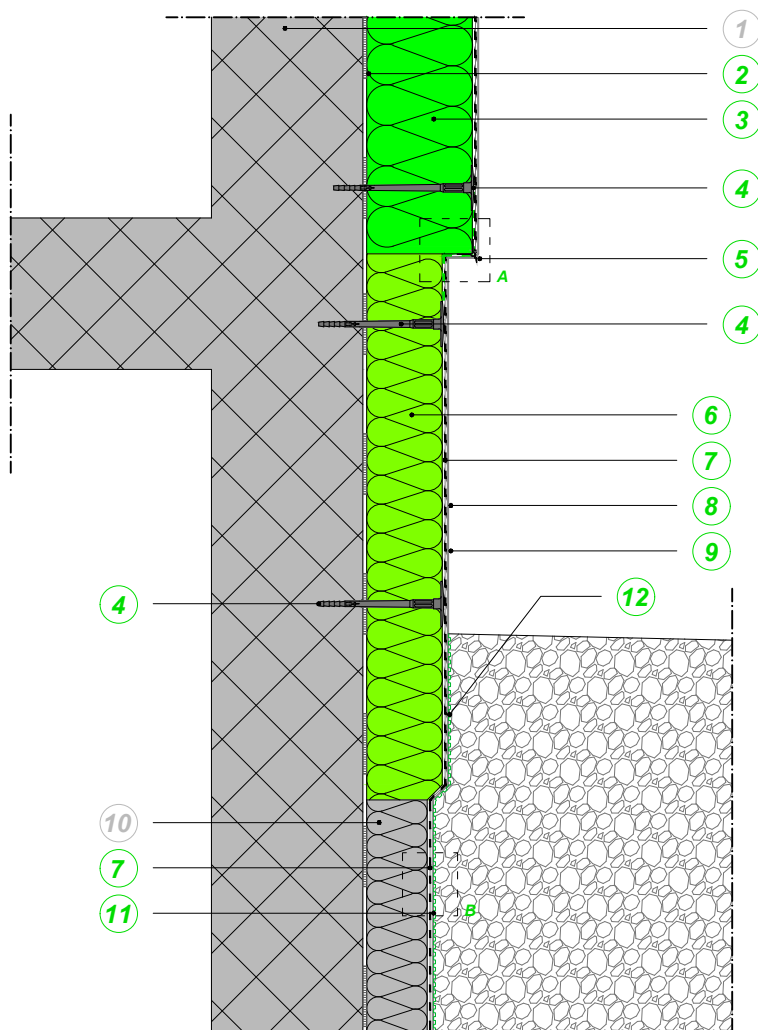


PARTENZA SOTTOTERRA CON ISOLAMENTO PERIMETRALE ESISTENTE. SISTEMA CON PANNELLI SINTETICI E PANNELLO DA ZOCCOLATURA RIENTRATO



3A



SCALA 1:10

- 1 SUPPORTO
- 2 ADESIVO
- 3 PANNELLO ISOLANTE SINTETICO
- 4 TASSELLO DA CAPPOTTO CON MARCATURA CE
- 5 ROMPIGOCCIA A VISTA CON BANDELLA STRIP O ROMPIGOCCIA INVISIBILE
- 6 PANNELLO DA ZOCCOLATURA ECO DUR ZETA
- 7 RASATURA ARMATA
- 8 FONDO DI FINITURA
- 9 INTONACHINO A SPESSORE
- 10 ISOLAMENTO PERIMETRALE ESISTENTE
- 11 PRODOTTO IMPERMEABILIZZANTE
- 12 GUAINA A BOTTONI

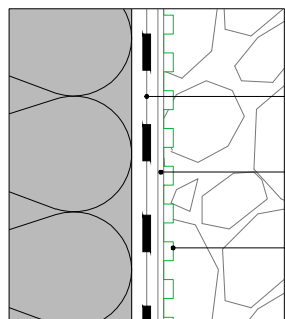
In presenza di guaina bituminosa, utilizzare apposito collante/impermeabilizzante per l'applicazione del pannello da zoccolatura. Prevedere un'adeguata pendenza del terreno al fine di allontanare le acque meteoriche dal sistema di isolamento termico.

NOTA

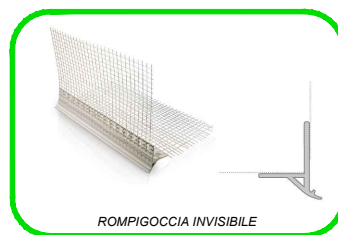
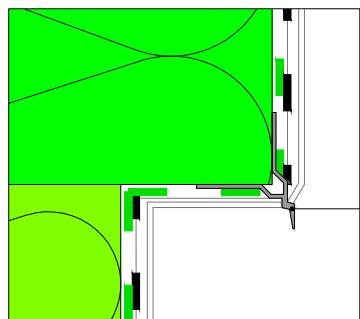
Applicare idoneo prodotto impermeabilizzante sulla rasatura armata, per tutta la porzione al di sotto del terreno e sopra la quota finita fuori terra per 2cm.

NOTA

PARTICOLARE B SCALA 1:2



PARTICOLARE A SCALA 1:2



ROMPIGOCCIA INVISIBILE



ROMPIGOCCIA A VISTA CON BANDELLA STRIP

Le presenti informazioni sono di carattere generale e redatte in base alle nostre migliori conoscenze tecniche ed applicative. Non essendo a conoscenza di eventuali problematiche relative all'opera in oggetto e non potendo intervenire direttamente sulle condizioni del cantiere e sull'esecuzione dei lavori, esse rappresentano indicazioni di carattere generale. E' opportuno verificare in cantiere per l'effettiva funzionalità delle soluzioni proposte, sulla base delle tipologie costruttive presenti. Sarà cura del Progettista, della D.L. e dell'Impresa verificare l'idoneità ed eventualmente adattare ogni singolo caso alla metodologia riportata. Per l'esatto impiego dei materiali proposti e per la buona riuscita dell'intervento è indispensabile che l'Applicatore segua le istruzioni contenute nella documentazione tecnica aziendale d'ogni singolo prodotto.

KERA KOLL
The GreenBuilding Company